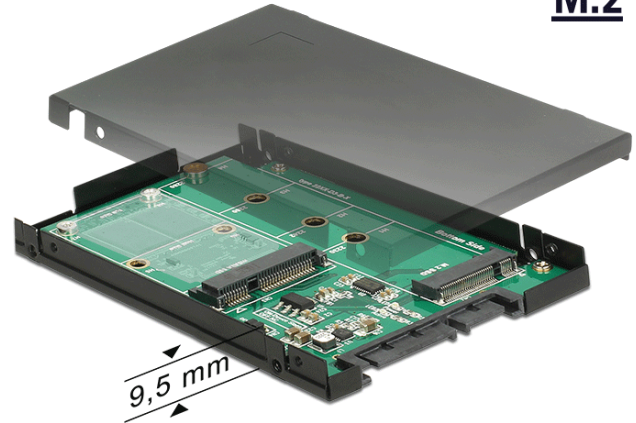


# Delock 2.5" Konverter SATA 22 Pin > 1 x M.2 Key B + 1 x mSATA - 9,5 mm

## Kurzbeschreibung

An diesen Konverter von Delock kann eine M.2 SATA SSD im 2280, 2260, 2242 und 2230 Format oder eine mSATA SSD im half size oder full size Format angeschlossen werden. Werden beide Slots belegt, kann nur die M.2 SSD verwendet werden. Der Konverter kann über die SATA 22 Pin Schnittstelle in das System eingebunden werden.



## Spezifikation

- Anschlüsse:  
 1 x SATA 6 Gb/s 22 Pin Stecker >  
 1 x 67 Pin M.2 Key B Slot  
 1 x mSATA Slot (half size / full size)
- Schnittstelle: SATA
- Formfaktor: 2.5"
- Unterstützt M.2 Module im Format 2280, 2260, 2242 und 2230 mit Key B oder Key B+M auf SATA Basis
- Maximale Höhe der Komponenten auf dem Modul: 1,35 mm, Verwendung von zweiseitig bestückten Modulen möglich
- LED Anzeige
- Maximale Stromstärke für Module: 3 A
- Kurzschlusschutz, Überhitzungsschutz
- ESD Schutz bis 2 kV
- Maße (LxBxH): ca. 100 x 70 x 9,5 mm

## Systemvoraussetzungen

- Windows 7/7-64/8.1/8.1-64/10/10-64, Linux Kernel 3.20
- Eine freie SATA 22 Pin Schnittstelle

## Packungsinhalt

- Konverter mit 2.5" Gehäuse
- Befestigungsmaterial
- Bedienungsanleitung

Artikel-Nr. 62866

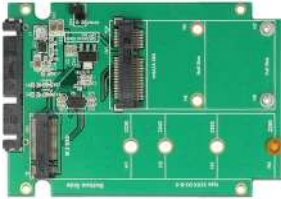
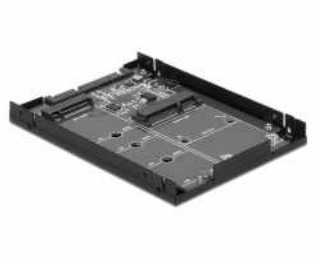
EAN: 4043619628667

Ursprungsland: Taiwan, Republic of China

Verpackung: Retail Box



Abbildungen



Allgemein	
Formfaktor:	2.5"
Unterstütztes Betriebssystem:	Linux ab Kernel 3.2 Windows 7 32-Bit Windows 7 64-Bit Windows 8.1 32-Bit Windows 8.1 64-Bit Windows 10 32-Bit Windows 10 64-Bit
Slot:	SATA
Unterstütztes Modul:	M.2 Module im Format 2280, 2260, 2242 und 2230 mit Key B oder Key B+M auf SATA Basis
Maximale Höhe der Komponenten auf dem Modul:	1,35 mm, Verwendung von zweiseitig bestückten Modulen möglich
Schutz:	ESD (Elektrostatische Entladungen) Kurzschlusschutz Überhitzungsschutz
Schnittstelle	
Anschluss 1:	1 x SATA 6 Gb/s 22 Pin Stecker
Anschluss 2:	1 x 67 Pin M.2 Key B Slot
Anschluss 3:	1 x mSATA Slot (half size / full size)
Physikalische Eigenschaften	
Länge:	100 mm
Breite:	70 mm
Höhe:	9,5 mm